

6 Satzbezogene Schreibweisen anwenden

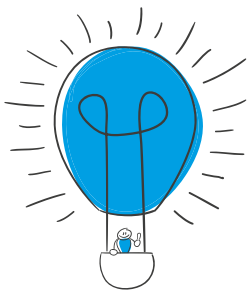
Kein Komma bei Nominalkonstruktionen

Bei sogenannten Nominalkonstruktionen (Substantivgruppen) steht kein Komma, auch nicht, wenn sie einen größeren Umfang haben. Hier werden häufig Fehler gemacht, indem Kommas eingesetzt werden.

Beispiele: Die Erlebnisse eines Schülers einer Klasse mit 28 weiteren lebendigen Schülern (kein Komma) sind vielfältig. Die Erlebnisse bzw. Erfahrungen und subjektiv erlebten Impressionen eines Schülers einer Klasse mit 28 weiteren lebendig aktiven und oft unruhigen Mitschülern (kein Komma) sind vielfältig.

Aufgabe 1: Formuliere mit den folgenden Vorschlägen fünf Sätze. Beginne jeweils mit der Nominalkonstruktion und führe den Satz dann ohne Komma fort. Falls der Platz knapp wird, nimm ein Heft/Extrablatt zu Hilfe.

das besonnene Vorgehen des Kommissars bei der Verfolgung des Verdächtigen –
die unaufgeregte Art des bestohlenen Opfers –
die haltlosen Ausflüchte des mit der Tat in Verbindung gebrachten Nachbarn des Opfers –
die durch methodische Kleinarbeit herausgefilterten und akribisch vorbereiteten Indizien –
die langwierige, doch letztlich überzeugend zum Ende gebrachte Hauptverhandlung zur Verurteilung des Täters



Aufgabe 2: In den folgenden Beispielen aus Abschlussarbeiten ist in jedem Satz ein Komma falsch gesetzt. Streiche es weg.

Für die Vermittlung sozialer Kompetenz, gibt es allerdings keine Lösung. – Desweiteren verschaffen Bilder, Töne und Bewegungen, einen besseren Überblick über das Thema als Text. – Im Text wird außerdem davor gewarnt, dass manche Leute durch fehlendes Fachwissen oder ein fehlendes Studium, falsches Wissen vermitteln. – Die größte Gefahr liegt darin, dass Schüler oder Interessierte durch fehlende Fachkompetenz der Videohersteller, an falsches Wissen geraten und so inhaltlich nicht korrekte Fakten lernen.